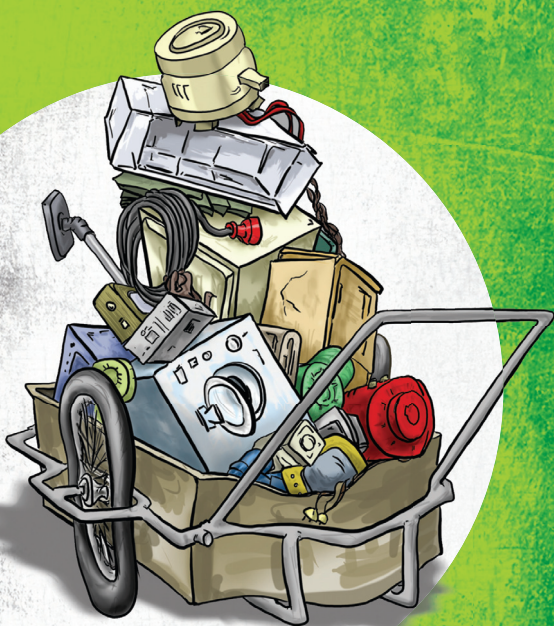


VYKLIĎTE PŮDY, GARÁŽE A SKLEPY

Odevzdejte vysloužilé
kompletní spotřebiče
na sběrné dvory nebo
na jiná určená místa
zpětného odběru.



RECYKLUJTE ELEKTROSPOTŘEBIČE VE VAŠÍ OBCI



vysloužilé
elektrospotřebiče
NEPATŘÍ do komu-
nálního odpadu



ZDARMA
je můžete
odevzdat do
sběrného dvora



ZDARMA je
můžete odevzdat
v prodejně elektra



seznam sběrných
dvorů a míst
zveřejňuje obecní
úřad (zde jsou
vyhlášeny i termíny
mobilních svozů),
nebo na webu
www.elektrowin.cz

Víte že...



...za odložení elektrospotřebiče do kontejneru
nebo na černou skládku vám hrozí
pokuta až do výše **20 000 Kč?**



...pokud chcete předejít **ekologickému nebezpečí**,
nepouštějte se do demontáže žádného
z elektrospotřebičů!



...některé běžné domácí elektrospotřebiče mohou
obsahovat látky **vážně poškozující zdraví**
a **životní prostředí!**

TŘÍDME TAKÉ ELEKTRO